

# RILEVATORE DI GAS SOPORIFERO, METANO, GPL E CO.

## NSTD12

### **INTRODUZIONE**

Il rilevatore di gas soporifero 12V ideale per barche, camper roulette ecc... Questo specifico sensore permette la rivelazione di vapori derivanti da liquidi o composti gassosi di natura soporifera (tipici gas adottati in medicina e zootecnia) attivando immediatamente la sirena di cui è dotato. Il sensore rivela anche il gas metano, il GPL e l'ossido di carbonio (CO).

Le caratteristiche del rilevatore :

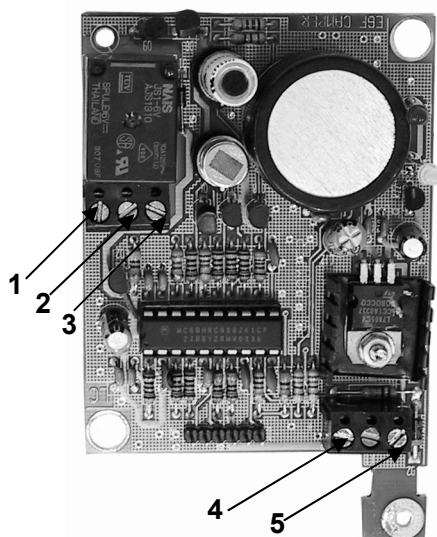
1. Facilità di installazione.
2. Vigilanza continua dell'ambiente protetto.
3. Sirena interna incorporata.
4. Relè interno con contatti NC e NA
5. Conformità alle normative europee.



### **COME INSTALLARE IL RILEVATORE**

Alimentare il sensore con una tensione di 12 Vcc (positivo sul morsetto 4 e negativo sul morsetto 5), il sensore emetterà un beep e i due led (rosso e verde) si accenderanno contemporaneamente. Dopo qualche secondo il sensore verde si spegne e quello rosso comincia a lampeggiare per circa un minuto; una volta che il sensore si è stabilizzato il led rosso si spegne e si accende quello verde : a questo punto il sensore è attivo.

In presenza di gas soporifero il sensore va in allarme attivando la sirena interna in modo da mettere in fuga i malintenzionati e allertare i presenti. L'apparecchio è inoltre dotato di un relè interno con contatto NA (1) Comune (2) e NC (3) che scatta in caso di allarme permettendo di controllare una qualsiasi apparecchiatura esterna come per esempio un avvisatore acustico supplementare o un impianto di estrazione.



## **INFORMAZIONI TECNICHE**

Specifiche:	
Sirena interna:	85 dB
Alimentazione:	12Vcc , 700 mA
Relè di uscita:	220Vca – 5A
Temperatura operativa:	da 0°C a 40°C
Dimensioni:	d 170 mm x h 45 mm x 110 mm

## **GARANZIA**

Il prodotto è garantito da difetti di produzione o di fabbricazione dei materiali, per il periodo previsto dalle leggi vigenti.

Il prodotto deve essere utilizzato solo per lo scopo per cui è stato progettato.

La garanzia non copre i danni causati da utilizzo improprio, danni accidentali non voluti e danni causati da extra tensioni o fulmini.

Il prodotto deve essere installato in accordo con le modalità riportate nel presente manuale d'uso e installazione.

Il prodotto non deve essere manomesso o riparato da personale non autorizzato.

Nessuna simbologia o eventuale etichetta apposta sull'apparato deve essere manomessa o rimossa.

Assicurarsi che l'apparecchio sia realmente guasto prima di rinviarlo all'assistenza tecnica autorizzata, in caso contrario l'apparecchio non sarà ritenuto in garanzia.

In caso di guasto consultare l'assistenza tecnica autorizzata.

Nel caso di invio del prodotto all'assistenza tecnica autorizzata allegare una nota illustrando la natura del difetto e tutto ciò che dimostri la validità della garanzia.

Nel caso di invio del prodotto all'assistenza tecnica autorizzata utilizzare l'imballo originale del prodotto o altro imballo idoneo onde evitare rischio di danni causati dal trasporto.

Vi ringraziamo per la scelta fatta e se in fase di prova ed installazione avete qualche problema contattate l'assistenza tecnica al numero telefonico 0187/606223 Prodotto distribuito da: Auge S.r.l.